



ВЕБІНАР НА ТЕМУ

БЕЗБАР'ЄРНІСТЬ – ЦЕ ТИ МОЖЕШ

**Що таке інклюзивні простори та чому
створювати їх легше громадами**

З
ЛУГАНЩИНОЮ
В СЕРЦІ



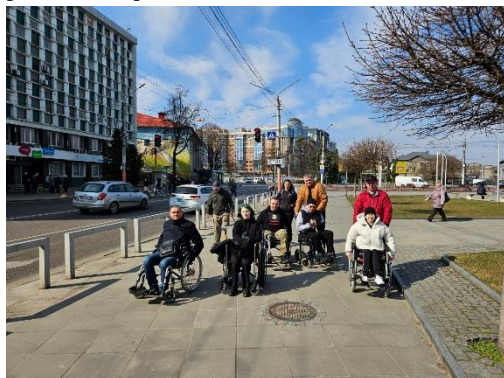


Різні можливості - рівні права



ІНКЛЮЗІЯ – зміна на краще

Доступні вулиці,
парки і громадські місця.



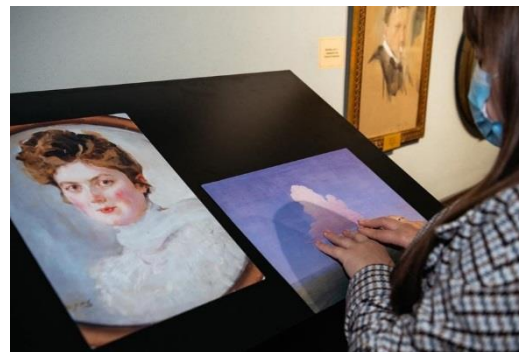
Інклюзивні заклади
та простори для освіти.



Громадський транспорт,
який працює для всіх



Адаптовані
громадські заклади



ОСНОВНІ ПРИНЦИПИ БЕЗБАР'ЄРНОСТІ



ПРИНЦИПИ БЕЗБАР'ЄРНОСТІ

Розуміння та прийняття людського різноманіття
Наші відмінності – це наша перевага.

Доступність та універсальний дизайн –
найкращий шлях створення безбар'єрності
у світі речей.

Інклюзія – це один з головних принципів
безбар'єрності побудовани на засадах «нічого
для нас без нас».

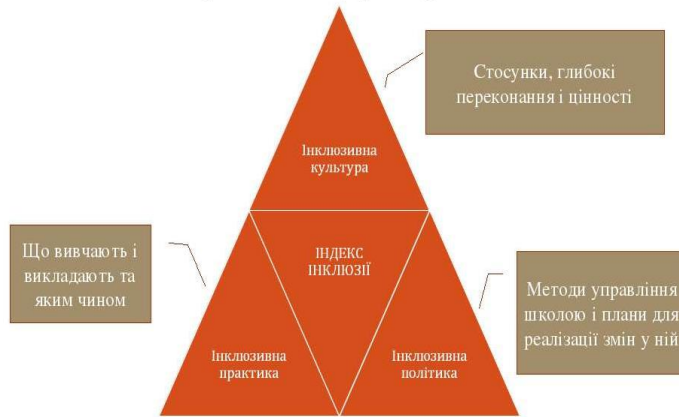
**Рівність та недискримінаційне ставлення до
кожної людини** – всі ми різні, але всі ми рівні
у правах.

**Рівні можливості для кожного і кожної – основні цінності й принципи
безбар'єрності та інклюзивності.**

Інструменти для моніторингу

- Індекс Інклюзії:

Напрями Індексу інклюзії



Принципи

Універсального Дизайну:

1. Принцип рівності та доступності середовища.
2. Гнучкість у використанні середовища.
3. Простота та інтуїтивність використання.
4. Доступне викладання інформації.
5. Терпимість до помилок користувачів.
6. Малі фізичні зусилля.
7. Наявність необхідного простору при різних підходах до навчання.

- Державні будівельні норми (ДБН):



Кроки для моніторингу простору



3. Аналіз бар'єрів

2. Збір даних

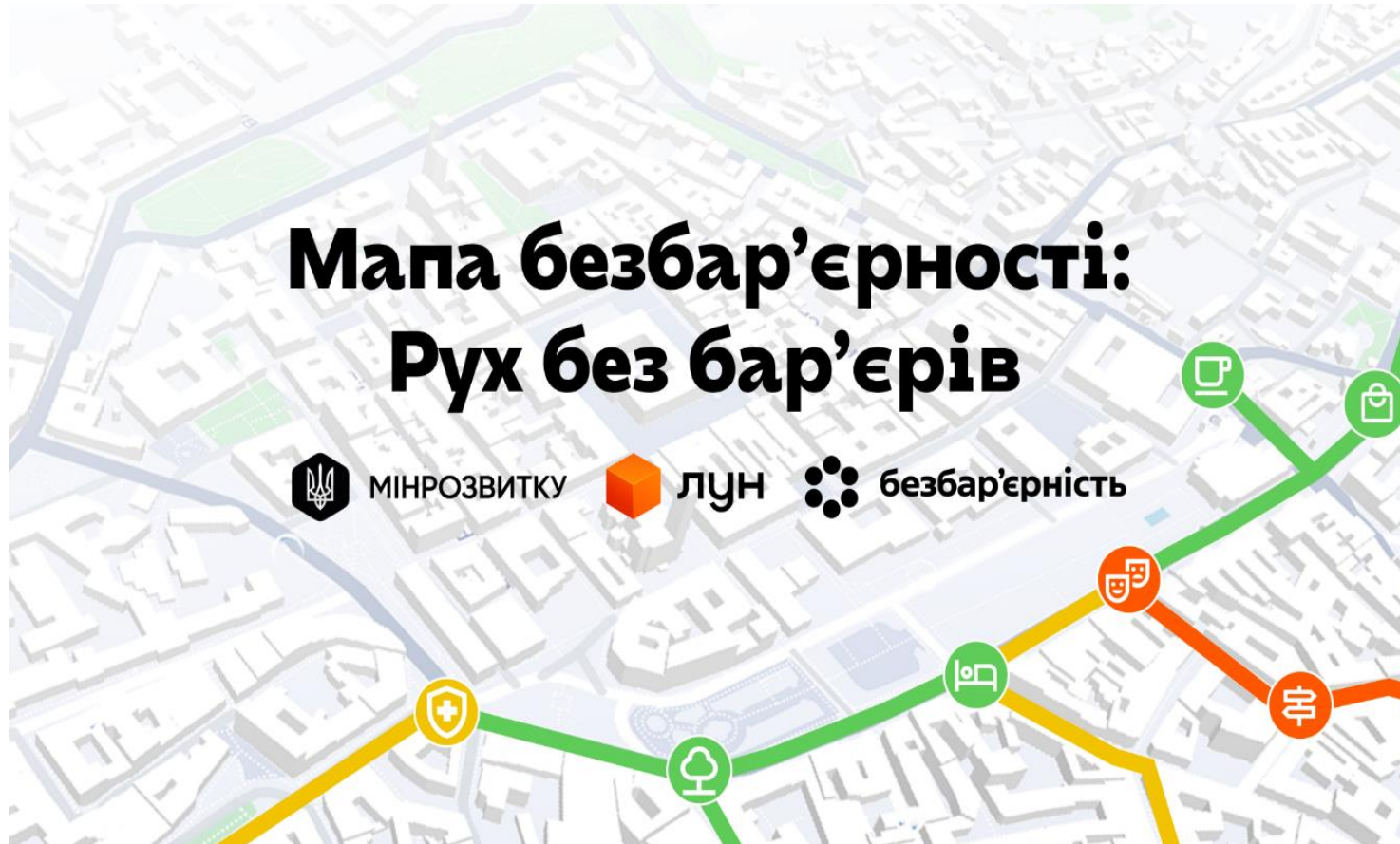
1. Визначення критеріїв

5. Залучення громадськості

4. Розробка рекомендацій



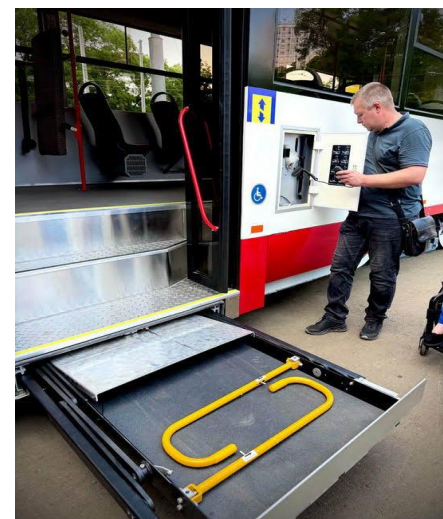
МАПА БЕЗБАР'ЄРНОСТІ (ЛУН)





Інклюзивний тротуар на Хрещатику в Києві

УКРАЇНСЬКИЙ ДОСВІД



Низькопідлоговий трамвай в Одесі

«Картини на дотик» в Харківському художньому музеї



Сходи та пандуси в саду Шевченка Харків

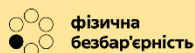


Інклюзивний пляж в Одесі



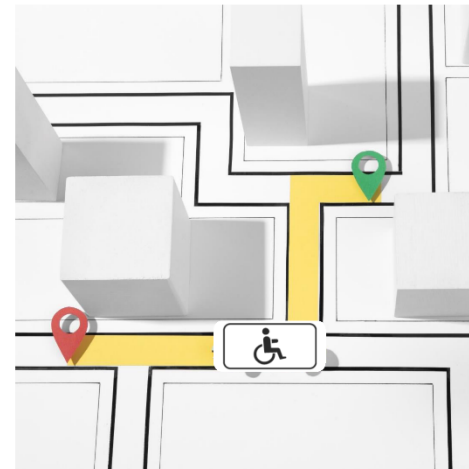
УКРАЇНСЬКИЙ ДОСВІД

Безбар'єрний маршрут – організований транспортно-пішохідний шлях з інклюзивним громадським транспортом, забезпечений засобами доступності, зручності, інформативності та безпеки для маломобільних груп населення.



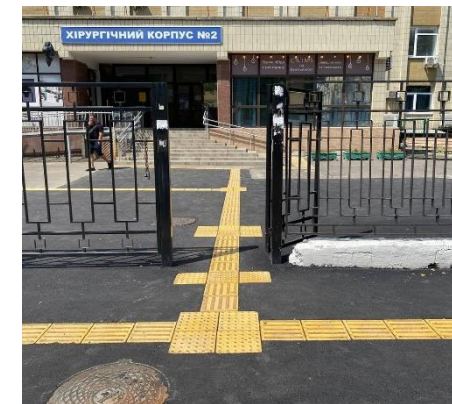
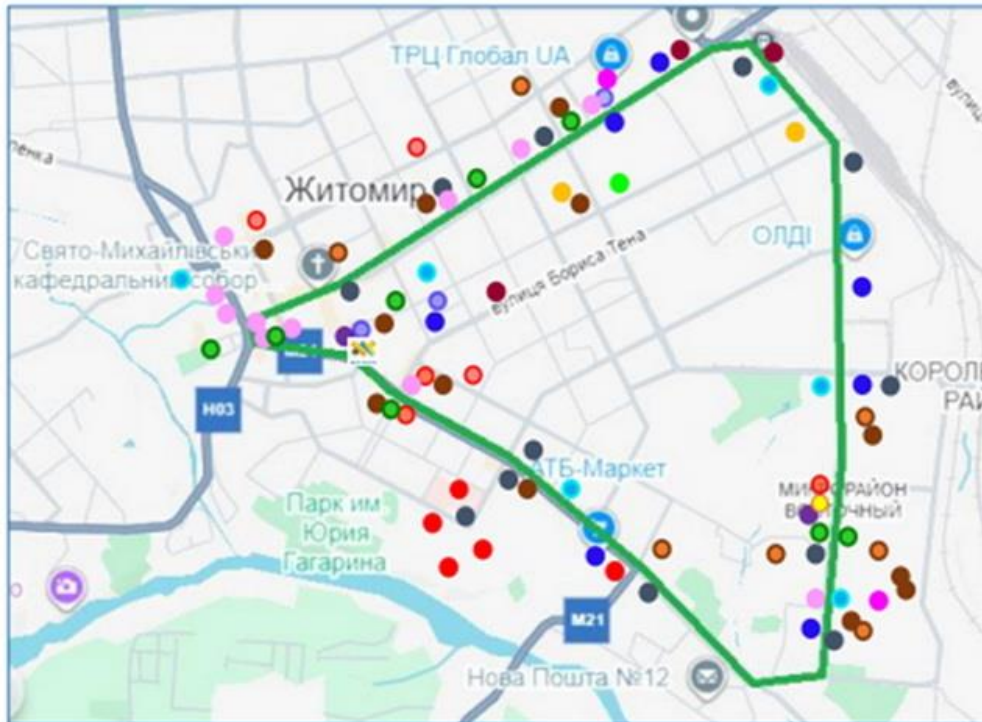
Ознаки безбар'єрного маршруту

- Має точку початку та кінця.
- Сполучає житлові будинки та заклади охорони здоров'я, центри надання адміністративних послуг і соціальних виплат, центри зайнятості, а також інші громадські будівлі.
- Складається з елементів дорожньо-транспортної мережі, зупинок громадського транспорту та будівель і споруд транспортної інфраструктури.
- Відсутні бар'єри для переміщення маломобільних груп населення.
- Наявний доступний громадський транспорт.
- Наявна інформаційна, візуальна та тактильна навігація.



УКРАЇНСЬКИЙ ДОСВІД

Схема безбар'єрного маршруту «Рух без бар'єрів» протяжністю 10,50 км в межах вул. Київська – Вітрука – Велика Бердичівська



Креативна інклюзія ЄС



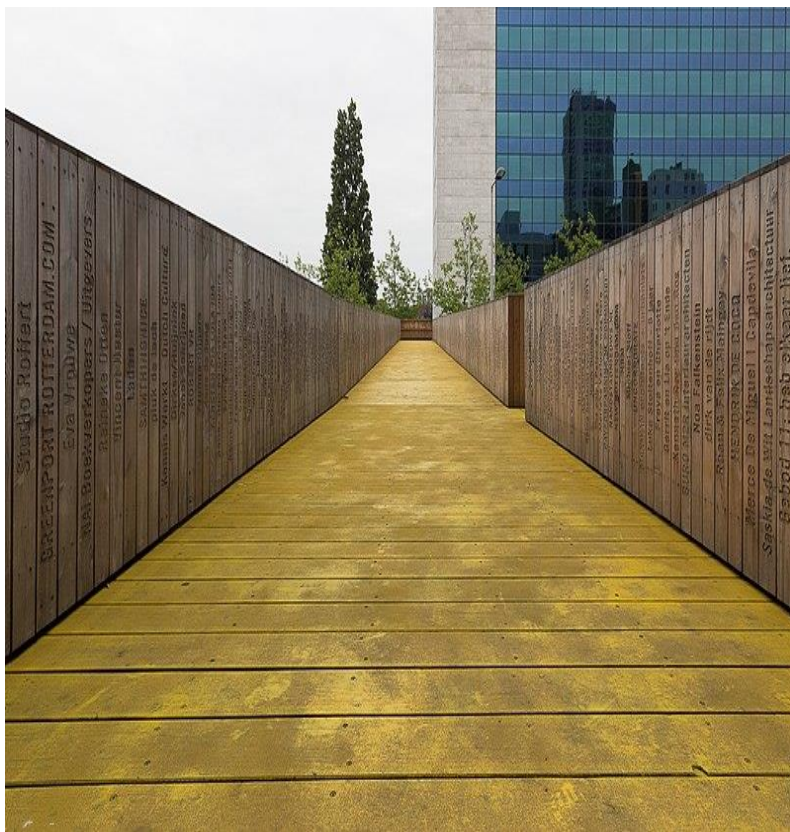
МІЖНАРОДНИЙ ДОСВІД



Superkilen Park, Данія — урбаністичний інклюзивний простір, створений з метою об'єднання іммігрантів і місцевих жителів, сприяючи толерантності та єдності в одній із найбільш етнічно різноманітних і соціально неблагополучних спільнот

Креативна інклюзія ЄС

МІЖНАРОДНИЙ ДОСВІД



Luchtsingel Bridge, Нідерланди — міст, який став символом того, що жителі самі можуть змінювати міський простір

Креативна інклюзія ЄС

МІЖНАРОДНИЙ ДОСВІД



La Borda Cooperative, Іспанія — житловий кооператив, створений жителями за ідеєю сталості, доступності та самоуправління



МІЖНАРОДНИЙ ДОСВІД

Стандарти Латвії LVS охоплюють широкий спектр галузей і використовуються для забезпечення якості, безпеки та сумісності продукції та процесів.



Незалежні експерти перевіряють інклюзивність будівлі, приймаючи її або надаючи вимоги щодо її вдосконалення. Без внесення необхідних змін будівля не може бути введена в експлуатацію.



МІЖНАРОДНИЙ ДОСВІД



**Мобільні пандуси в Латвії -
приклад мобільного доступного
підходу для історичної забудови**

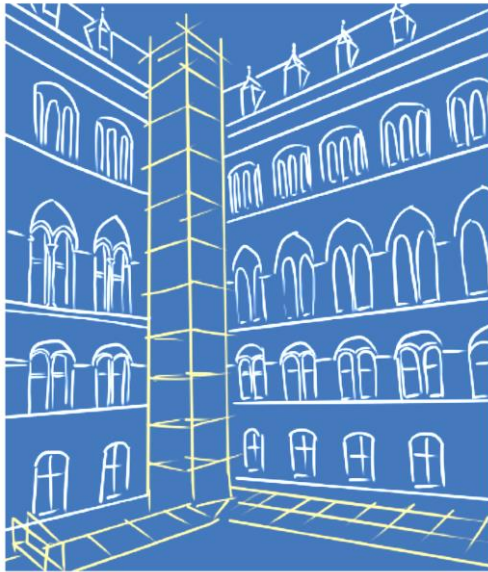




Олімпійські та Паралімпійські ігри в Парижі були поштовхом в змінах свідомості громадян та приведення міста до критеріїв інклюзивності та безбар'єрності

МІЖНАРОДНИЙ ДОСВІД





МІЖНАРОДНИЙ ДОСВІД



Створення «районів підвищеної доступності», які охоплюють 17 спальних кварталів Парижу, де було проведено роботи з покращення доступності вулиць, парків, скверів та громадських будівель, таких як школи і лікарні

Облаштування музеїв засобами доступності, створення тактильних та інтерактивних експонатів



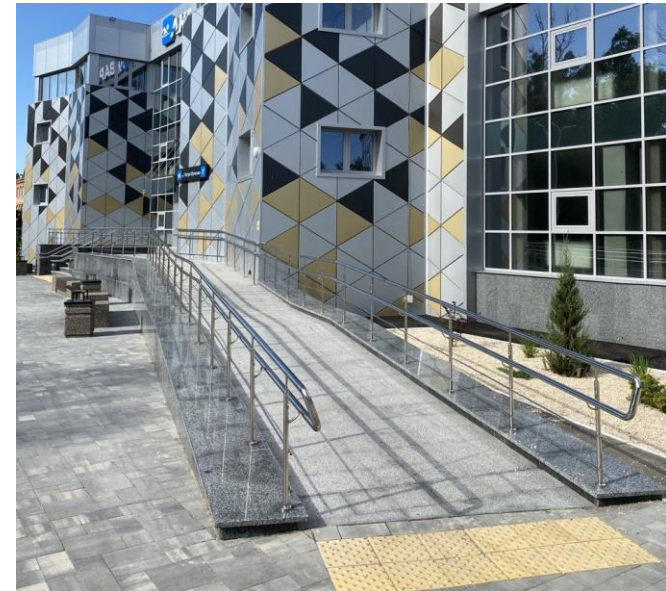


Охтирська художня школа Сумська область



Центр комплексної реабілітації для осіб з інвалідністю "ЖАГА Життя" м. Черкаси

ПРИКЛАДИ УСПІШНИХ ПРАКТИК



Спортивно-видовищний комплекс «Акваарена» у місті Полтава

БЕЗБАР'ЄРНІСТЬ – ЦЕ ТИ МОЖЕШ

Безбар'єрність стосується всіх,
кожного з нас, та потребує
комплексних дій з боку влади,
бізнесу та громади



З
ЛУГАНЩИНОЮ
В СЕРЦІ



Rebuild Luhansk region
Відновлення Луганської області

Дякуємо за увагу!



**Відділ житлово-комунального господарства,
містобудування, архітектури, енергетики та захисту довкілля
Сватівської районної державної адміністрації**